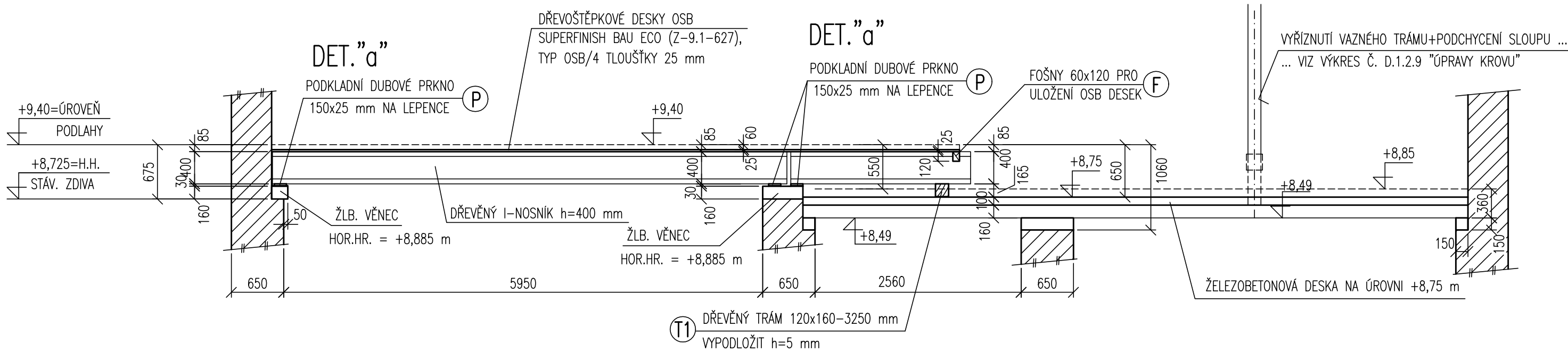
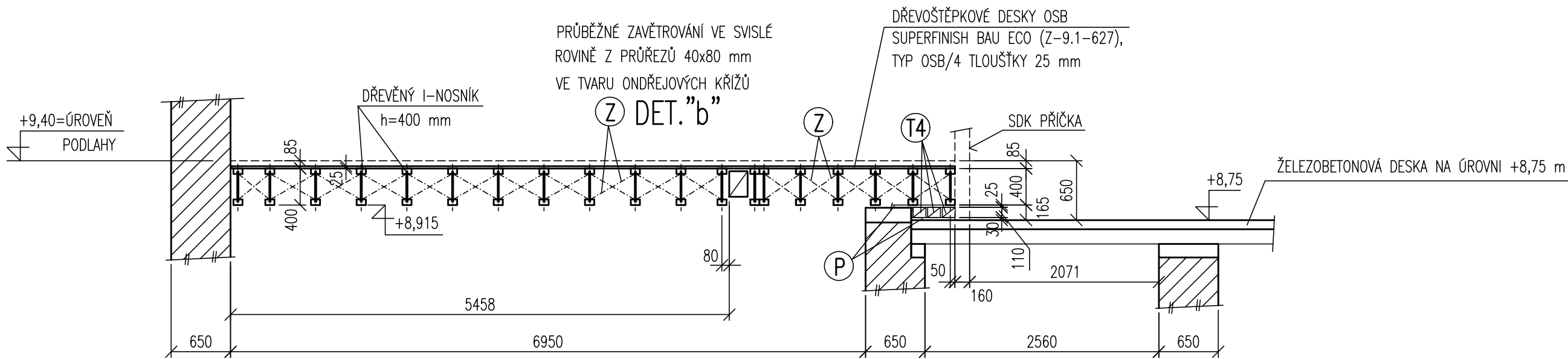


ŘEZ E-E



ŘEZ F-F



DŘEVĚNÉ I–NOSNÍKY 400x100x60x12 mm...VÝPIS :

POZICE	DĚLKA / 1 KS (m)	KS	DĚLKA CELKEM (m)
1	6,39	66	421,74
2	2,94	63	185,22
3	6,89	71	489,19
4	6,96	3	20,88
5	3,02	10	30,20
6	0,33	2	0,66
7	0,40	5	2,00
8	5,16	1	5,16
9	3,38	3	10,14
10	1,76	11	19,36
11	3,098	1	3,098
12	2,733	1	2,733
13	2,369	1	2,369
14	2,004	1	2,004
15	1,64	1	1,64

POZICE	DĚLKA / 1 KS (m)	KS	DĚLKA CELKEM (m)
16	1,275	1	1,275
17	0,911	1	0,911
18	0,546	1	0,546
19	0,182	1	0,182
20	1,838	1	1,838
21	2,167	1	2,167
22	0,39	1	0,39
23	0,754	1	0,754
24	1,12	1	1,12
25	1,486	1	1,486
26	1,852	1	1,852
27	2,218	1	2,218
28	2,585	1	2,585
29	2,951	1	2,951
30	3,28	1	3,28

POZICE	DĚLKA / 1 KS (m)	KS	DĚLKA CELKEM (m)
31	6,85	18	123,30
32	6,54	29	189,66
33	3,00	43	129,00
34	2,386	1	2,386
35	2,133	1	2,133
36	1,879	1	1,879
37	1,626	1	1,626
38	1,373	1	1,373
39	1,119	1	1,119
40	0,721	1	0,721
41	4,96	19	94,24
42	0,739	1	0,739
43	1,056	1	1,056
44	1,373	1	1,373
45	1,689	1	1,689

POZICE	DĚLKA / 1 KS (m)	KS	DĚLKA CELKEM (m)
46	2,006	1	2,006
47	2,323	1	2,323
48	5,24	1	5,24
49	1,811	11	19,921
50	3,41	3	10,23
51	1,887	1	1,887
52	2,211	1	2,211
53	0,74	1	0,74
54	1,101	1	1,101
55	1,461	1	1,461
56	1,821	1	1,821
57	2,181	1	2,181
58	2,542	1	2,542
59	2,902	1	2,902
60	3,226	1	3,266

POZICE	DĚLKA / 1 KS (m)	KS	DĚLKA CELKEM (m)
61	3,145	1	3,145
62	2,785	1	2,785
63	2,424	1	2,424
64	2,064	1	2,064
65	1,704	1	1,704
66	1,344	1	1,344
67	0,983	1	0,983
68	0,623	1	0,623
69	0,263	1	0,263
70	7,041	3	21,123
71	2,835	2	5,67
72	2,61	1	2,61
73	5,68	1	5,68
74	5,18	2	10,36

CELKEM DĚLKA (m)	1892,853
REZERVA cca 10% – PRŮŘEZY, ZMĚNY SKUTEČNÝCH DÉLEK APOD. (m)	187,147
CELKOVÁ DĚLKA (m)	2080,00

PODKLADNÍ DUBOVÁ PRKNA – VÝPIS :

OZNAČENÍ	PRŮŘEZ	CELKOVÁ DĚLKA (m)	OBJEM (m3)	POZNÁMKA
(P)	150 x 25 mm	230 bm	0,87	OSADIT NA ŽLB. VĚNEC
(D1)	150 x 30 mm	37 bm	0,17	OSADIT NA OK NOSNÍKY
(D2)	200 x 30 mm	13 bm	0,08	OSADIT NA OK NOSNÍKY
(D3)	200 x 20 mm	1 bm	0,01	OSADIT NA OK NOSNÍKY
OBJEM CELEM ( m3)			1,13	
REZERVA cca 10%–PRŮŘEZY,JINÉ SKUTEČ.DĚLKY (m3)			0,17	
OBJEM CELEM ( m3)			1,30	

FOŠNY (PODPORY PRO DESKY OSB/4) – VÝPIS :

OZNAČENÍ	PRŮŘEZ	CELKOVÁ DĚLKA (m)	OBJEM (m3)	POZNÁMKA
(F)	60 x 120 mm	62,0	0,45	
OBJEM CELEM ( m3)			0,45	
REZERVA cca 10%–PRŮŘEZY,JINÉ SKUTEČ.DĚLKY (m3)			0,05	
OBJEM CELEM ( m3)			0,50	

ZAVĚTROVÁNÍ I–NOSNÍKŮ VE SVILÉ ROVINĚ POMOCÍ ONŘEJOVÝCH KŘÍŽŮ

OZNAČENÍ	PRŮŘEZ	DĚLKA ZAVĚTROVÁNÍ (bm)	CELKOVÁ DĚLKA (m)	OBJEM (m3)	POZNÁMKA
(Z)	40 x 80 mm	272 bm	770 bm	2,47	UPRAVIT PODLE ZVYKLOSTI DODAVATELE
OBJEM CELEM ( m3)				2,47	
REZERVA cca 10%–PRŮŘEZY,JINÉ SKUTEČ.DĚLKY (m3)				0,23	
OBJEM CELEM ( m3)				2,70	

TRÁMY NA PODLOŽENÍ I–NOSNÍKŮ + VAZNÝCH TRÁMŮ–VÝPIS

OZNAČENÍ	PRŮŘEZ–DĚLKA (mm)	KS	DĚLKA CELKEM (m)	OBJEM (m3)	POZNÁMKA
(T1)	120x160–3250	1	3,25	0,063	PODLOŽENÍ I–NOSNÍKŮ
(T2)	120x160–500	2	1,00	0,020	PODLOŽENÍ I–NOSNÍKŮ
(T3)	120x160–2700	1	2,70	0,052	PODLOŽENÍ I–NOSNÍKŮ
(T4)	140x110–1900	6	11,40	0,176	PODLOŽENÍ VAZ. TRÁMŮ
(T5)	140x115–240	6	1,44	0,024	PODLOŽENÍ VAZ. TRÁMŮ
OBJEM CELEM ( m3)				0,335	
REZERVA cca 20%–PRŮŘEZY,JINÉ SKUTEČ.DĚLKY (m3)				0,065	
OBJEM CELEM ( m3)				0,400	

LEGENDA :

- (P) ...PODKLADNÍ DUBOVÉ PRKNO 150x25 mm NA ASFALTOVÉ LEPENCE OSAZENÉ NA ŽLB. VĚNCI
- (D1) (D2) (D3) ...PODKLADNÍ DUBOVÉ PRKNA UKOTVENÁ NA HORNÍ PÁSNICI OK NOSNÍKŮ
- (Z) ...ZAVĚTROVÁNÍ DŘEVĚNÝCH I–NOSNÍKŮ VE SVISLÉ ROVINĚ POMOCÍ TRÁMKŮ O PRŮŘEZU 40x80 mm VE TVARU ONŘEJOVÝCH KŘÍŽŮ
- (F) ...DŘEVĚNÉ FOŠNY O PRŮŘEZU 60x120 mm PRO OSAZENÍ DŘEVOŠTĚPKOVÝCH DESEK OSB/4
- (T1) AŽ (T5) ...DŘEVĚNÉ TRÁMY PRO VYPODLOŽENÍ DŘEVĚNÝCH I–NOSNÍKŮ A VAZNÝCH TRÁMŮ
- (VT) ...STÁVAJÍCÍ VAZNÝ TRÁM
- (V) ...VÝMĚNA SHNILÉHO VAZNÉHO TRÁMU VE ZHLAVÍ – VIZ VÝKRES Č. D.1.2.9 "OPRAVY KROVU"
- (OK) ...OCELOVÉ NOSNÍKY (VÝMĚNY)
- ↓ ...SMĚR HLAVNÍ OSY DESEK OSB/4 ... S VÝŠŠÍM MODULEM PRUZNOSTI – E=9500 MPa

POZNÁMKY :

- JEDNA SE O REKONSTRUKCI – SKUTEČNÉ ROZMĚRY PRVKŮ SE MOHOU LIŠIT OD PŘEDPOKLADŮ NÁVRHU ! PŘED VÝROBOU DŘEVĚNÝCH I–NOSNÍKŮ JE NUTNÉ OVĚŘIT SKUTEČNÉ ROZMĚRY I–NOSNÍKŮ NA STAVBĚ ! PŘI PROVÁDĚNÍ STAVEBNÍCH PRACÍ JE NUTNO POSTUPOVAT VELMI OPATRNĚ ! POKUD SE BUDE SKUTEČNOST LIŠIT OD PŘEDPOKLADŮ NÁVRHU NEBO V PŘÍPADĚ JAKÝCHKOLIV POCHYBNOSTI JE NUTNÉ DALŠÍ POSTUP KONZULTOVAT SE STATIKEM !
- PODLE DOSTUPNÝCH INFORMACÍ JSOU STÁVAJÍCÍ STROPNÍ TRÁMY V MÍSTĚ PLNÝCH VAZEB KROVU KOTVENY DO ZDIVA POMOCÍ OCELOVÝCH KLEŠTIN. PŘI DEMONTÁŽI STROPNÍCH TRÁMŮ KLEŠTINY VE ZDIVU PONECHAT A UKOTVIT K DŘEVĚNÝM I–NOSNÍKŮM. BUDE DOŘEŠENO NA STAVBĚ PODLE SKUTEČNÉHO PROVEDENÍ.
- DŘEVĚNÉ I–NOSNÍKY JE NUTNO ZHRUBA V MÍSTĚ ULOŽENÍ ZAVĚTROVAT VE SVISLÉ ROVINĚ ... NAVRŽENO ZAVĚTROVÁNÍ Z TRÁMKŮ O PRŮŘEZU 40x80 mm VE TVARU ONŘEJOVÝCH KŘÍŽŮ. ZAVĚTROVÁNÍ VYZNAČENO V PŮDORYSU OZNAČENÍM (Z). DETAIL ZAVĚTROVÁNÍ ... DET. "b"
- TLAČENÉ PÁSNICE I–NOSNIKU MUSÍ BÝT VYZTUŽENY PROTI VÝBOČNÍ VE VZDÁLENOSTI MAX. 1,00 m.
- DŘEVĚNÉ KONSTRUKCE MUSÍ BÝT OPATŘENY POSTŘÍKY (NÁTĚRY) PROTI ŠKŮDČOCM.
- DŘEVOŠTĚPKOVÉ DESKY ... NUTNO POUŽÍT DESKY OSB/4 TLOUŠŤKY 25 mm – TYP. SUPERFINISH BAU ECO (Z–9.1–627). DESKY MUSÍ VYHOVĚT NA ZATÍŽENÍ SOUSTŘEDĚNOU SÍLOU q<sub>k</sub> = 3,0 kN. POZOR NA SPRÁVNÉ OSAZENÍ DESEK OSB/4 – NOSNÝ SMĚR = SMĚR HLAVNÍ OSY ... VYZNAČENO V PŮDORYSU. VÝKAZ DESEK OSB/4 – VIZ STAVEBNÍ ČÁST.

DŘEVĚNÉ KONSTRUKCE (TRÁMKY, FOŠNY) ..... TRÍDA PEVNOSTI C24 PODLE ČSN EN 338  
VÝKRES SOUVISÍ S VÝKRESEM Č. D.1.2.7 ... SKLADBA DŘEVĚNÝCH NOSNÍKŮ STROPU – I.

–	–	–	–
REV.	DATUM	ZPRACOVAL	POPIS
NAVrhoVAL ING. ZIMA	KRESLIL ING. ZIMA	KONTROLOVAL ING. KREJČÍKOVÁ	<b>SDRUŽENÍ STATIKŮ PARDUBICE</b> Masarykovo nám.1544, 53002 Pardubice tel. :466 510 146 e–mail : statici@centrum.cz
OBJEDNATEL : MĚSTO PŘELOUČ, ČESKOSLOVENSKÉ ARMÁDY 1665, PŘELOUČ		AKCE : ZŠ KLADENSKÁ 494, PŘELOUČ – PŮDNÍ VESTAVBA ČÁST : D.1.2 – STAVEBNÍ KONSTRUKČNÍ ŘEŠENÍ	FORMÁT 8 A4 DATUM 08/2019 STUPEŇ DSJ MĚŘÍTKO 1:50
OBSAH :		ZAKÁZKOVÉ ČÍSLO Č.VÝKRESU	Č.KOPIE REVIZE
SKLADBA DŘEVĚNÝCH NOSNÍKŮ STROPU – II.		D.1.2.8	